

DIPLOMIERTER PERSONAL- MANAGER

KOMPETENZ DURCH WEITERBILDUNG

Der Diplomlehrgang „**Personalmanagement**“ hat das Ziel, berufsbegleitend eine qualitativ anspruchsvolle Weiterbildung mit einem speziellen Fokus auf den Bereich Human Resources und Betriebspsychologie anzubieten.

Teilnehmer bekommen im Lehrgang grundlegendes Wissen zum Thema Human Resource Management sowie die diffizile Psychologie am Arbeitsplatz und innerhalb von Organisationen, welches sie befähigt, zukünftig Aufgaben im Bereich des Personalmanagements zu übernehmen oder die vermittelten Fachkenntnisse vernetzt im eigenen Unternehmen oder als selbständiger Personalberater anzuwenden.



Nach erfolgreich abgelegter Abschlussprüfung erhält der Teilnehmer ein **Abschlusszeugnis „Personalmanagement“** sowie ein **Zertifikat der BLUE DANUBE BUSINESS SCHOOL „Diplomierter Personal-Manager“**.

Der Diplomlehrgang „**Personalmanagement**“ (17 ECTS) besteht aus den Wissensmodulen

- * Human Resource Management (4 ECTS)
- * Mitarbeiter-Führung und Motivation (2 ECTS)
- * Arbeitsrecht (2 ECTS)
- * Zeitmanagement (1 ECTS)
- * Arbeitspsychologie (2 ECTS)
- * Organisations-Psychologie (4 ECTS)
- * Verkaufspsychologie (2 ECTS)

Sie vermitteln sowohl breites Basis-Wissen zum Thema Personalmanagement und Betriebspsychologie.

Der Lehrgang gilt als abgeschlossen, wenn Sie alle Lehrveranstaltungen durch eine ONLINE- Abschlussprüfung positiv absolviert haben und dabei eine **Studienleistung von 17 ECTS** bzw. **425 Lerneinheiten Workload** nachgewiesen wird.

Dauer: Lehrgang ist für 1 Semester ausgelegt.

Lehrgangs-Preis: 1.700 Euro (17 ECTS - 100 Euro pro ECTS) inkl. aller Unterlagen und Prüfungstaxen.

SOMMER-AKTIONSPREIS (gültig bis 15. 09. 2014): 1.560 Euro

DURCHGÄNGIGKEIT DER BILDUNGSLEISTUNG

Die **Blue Danube Business School** ist exklusiver **Fernlehre-Partner der Donau-Universität Krems** für nachstehende Universitätslehrgänge. Weiterbildungsleistungen, die Sie im Rahmen eines Diplomlehrgangs der Blue Danube Business School erbringen, können auf nachstehende Universitätslehrgänge **ANGERECHNET** werden. Voraussetzung dafür ist eine positiv abgelegte Online-Prüfung zur jeweiligen Lehrveranstaltung.

- Die im Rahmen des Diplomlehrgangs „**Personalmanagement**“ absolvierten Wissensmodule (maximal 25 ECTS) sind **ANRECHENBAR** auf: Universitäts-Lehrgang **Business Management („Akademischer Business Manager“/60 ECTS)**
- Universitäts-Lehrgang **Finanzdienstleistungen („Akademischer Finanzdienstleister“/60 ECTS)**
- Universitäts-Lehrgang MBA „**General Management Competences**“ (MBA/90 ECTS)
- Universitäts-Lehrgang MBA „**Financial Management Competences**“ (MBA/90 ECTS)
- Universitäts-Lehrgang MFP „**Master of Financial Planning**“ (MBA/90 ECTS)

VORTEILE IM FERNSTUDIUM

FREIE ZEITEINTEILUNG IM STUDIUM & INDIVIDUELLE ABSTIMMUNG MEINER PRÜFUNGSTERMINE

- Mein Studienstart ist jederzeit möglich.
- Keine Semesterbindung und auch keine vorgeschriebenen Ferien.
- Schriftliche Prüfungen sind täglich rund um die Uhr das ganze Jahr über online möglich.

LERNEN VON BRANCHENEXPERTEN UND INSIDERN

- Alle Wissensmodule sind qualitativ für den ordentlichen Studienbetrieb an der Donau-Universität Krems konzipiert. Die Autoren der einzelnen online-Lehrveranstaltungen sind Lehrbeauftragte der Universität und verfügen darüber hinaus über langjährige Praxiserfahrung.
- Alle Wissensmodule unterliegen dem Qualitätsmanagement der Donau-Universität Krems und muss dieses Wissen halbjährlich auf dessen Aktualität hin von den Autoren überarbeitet werden.

VON JEDEM ORT AUS STUDIEREN: FERNLEHRE OHNE VERPFLICHTENDE PRÄSENZKURSE

- keine verpflichtenden Präsenzkurse an der Bildungseinrichtung.
- keine Kosten für Anreise, Parken oder Hotel
- kein Einsatz von Urlaubstagen oder Dienstfreistellungen
- Prüfungen können online – zu jeder Zeit und von zu Hause – abgelegt werden.

GUTE VEREINBARKEIT VON FAMILIE, BERUF UND WEITERBILDUNG

- Flexibler Studienmodus, sodass Beruf und Familie gut vereinbart werden können.
- Lernzeiten selbst einteilen, Pausen machen und dann wieder Vollgas lernen.
- Weiterbildung neben meinem Vollzeitjob ist somit möglich!



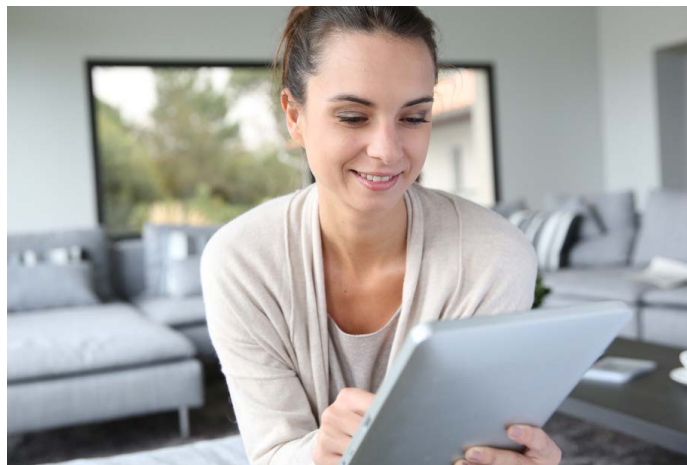
LERNEN AN EINEM RENOMMIERTEN INSTITUT

Die Blue Danube Business School ist eine außeruniversitäre Bildungseinrichtung mit Fokus auf akademische und fach einschlägige Weiterbildung in Fernlehre. Sie ist Partner für akademische Fernlehre-Programme (MBA-Programme) der Donau-Universität Krems. Für ihren Einsatz von bildungstechnologischen Ressourcen und Prozessen wurden die Fernstudien mit dem Label „E-Learning Advances“ ausgezeichnet.



PREISVORTEIL DURCH FERNLEHRE

- Fernlehre erlaubt durch Wegfall erheblicher Kostenfaktoren (Lektoren-Honorare, Raummieten) vergleichsweise günstige Studiengebühren.
- Wir beraten Sie gerne zu möglichen Förderungen von Weiterbildungen, Stiftungen, AMS, Bildungskarenz und stellen Bestätigungen des Lernaufwands aus. Unsere Bildungseinrichtung ist bei vielen Förderstellen gelistet.



Der neue Lehrgang ist besonders geeignet für...

- Personen, die zum Thema Personalmanagement Kompetenz erwerben wollen.
- Personen, die in Zukunft Aufgaben im Bereich des Personalmanagements übernehmen möchten.
- Personen, die ihr Wissen zum Thema Human Resource Management erweitern wollen.
- Betriebsgründer/Selbständige/angehende Unternehmer, die als Personalberater tätig sein wollen.
- Personen, die eine zeit- und ortsunabhängige Weiterbildung über Fernlehre bevorzugen.
- Personen, welche sich für den nächsten Karriereschritt mit einem Diplomlehrgang mit Fokus auf Personalmanagement weiterbilden und höher qualifizieren möchten.

ANMELDUNG

WELCHE UNTERLAGEN BENÖTIGE ICH ZUR ANMELDUNG?

Für die korrekte Abwicklung einer Anmeldung zum Diplomlehrgang benötige ich folgende Unterlagen:

- 1. Das ausgefüllte Anmeldeformular mit meiner Unterschrift**
(Download auf der Homepage bzw. senden die Studienberaterinnen gerne die Formulare passend zum Lehrgang via E-Mail zu)
- 2. Die Kopie eines Lichtbildausweises (Reisepass, Führerschein)**

Bitte die geforderten Unterlagen **einscannen und via Email** an die Lehrgangsleitung senden: info@business-school.co.at oder direkt an Ihre persönliche Studienberaterin.

Die Lehrgangsleitung übermittelt Ihnen bei Vorliegen der vollständigen Bewerbungsunterlagen eine schriftliche Anmelde-Bestätigung und einen Zahlschein mit dem Lehrgangsbeitrag zu. Nach Einlangen des Lehrgangsbeitrages am Konto der Blue Danube Business School GmbH erhalten Sie Ihr elektronisches Login via E-Mail übermittelt und damit uneingeschränkten Zugang zu allen Lehrmaterialien und Prüfungssequenzen.

ABSCHLUSS UND DIPLOM

Sie erhalten nach positivem Abschluss aller Online-Teilprüfungen ein **Gesamt-Zeugnis mit den Bewertungsergebnissen und ECTS-Ausweis** sowie ein Abschluss-Diplom „Diplomierter Personal-Manager“, ausgestellt durch die Blue Danube Business School.

Schließen Sie keine oder nicht alle Prüfungen der einzelnen Lehrveranstaltungen ab, so erhalten Sie auf Verlangen **eine Teilnahmebestätigung am Diplomlehrgang „Personalmanagement“**.

DIPLOMIERTER PERSONAL- MANAGER

AUF ZUM NÄCHSTEN KARRIERESPRUNG!

WIR BERATEN SIE GERNE!

Die Blue Danube Business School in Linz ist eine außeruniversitäre Einrichtung, die sich auf berufsbegleitende Fernstudiengänge und Fernlehrgänge in Österreich spezialisiert hat. Sie führt in Kooperation mit der Donau-Universität Krems akademische Studien durch.

Mehr Infos unter: <http://www.business-school.co.at>

Studienberatung

Wir beantworten gerne alle Fragen und beraten Sie bei der Auswahl Ihres Studiums.

Herr Christian Grünmüller

Telefon: 0043 660 589 7572

Email: info@business-school.co.at

Studienleitung

Kontakt: Mag. Herbert Schlair, MBA

Blue Danube Business School GmbH

Telefon: 0043 676 7714928

Email: h.schlair@business-school.co.at

“Never become so much of an expert that you stop gaining expertise. View life as a continuous learning experience.”

Denis Waitley